

SÜD --- STEIERMARK

VERLEIHLISTE

Roll-ups, Messerrückwände & Co

Tourismusverband Südsteiermark
Hauptplatz 40, 8530 Deutschlandsberg
T: +43 5 7730 | M: office@suedsteiermark.com
www.suedsteiermark.com | [#visitsuedsteiermark](https://www.instagram.com/visitsuedsteiermark)

Roll-ups

Größe: 100 x 215 mm (verschiedene Designs inkl. Tragetasche)

DESIGNS:

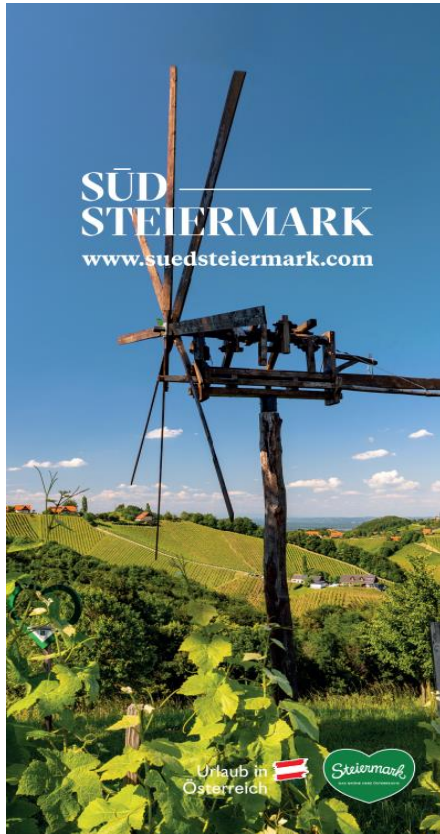


Abb. 1: Roll up "Klapotetz"



Abb. 2: Roll up "Kulinarik & Wein"

WEINMOBIL
SÜD
STEIERMARK



*Sicher und bequem...
zum Weingut, Buschenschank,
Bahnhof, Ausflugsziel,
Gastronomiebetrieb,
GastgeberInnen und mehr!*

 **Fahrtreservierung**
+43 3454 94 127
Alle Infos unter
www.weinmobil.at

WEINMOBIL Südsteiermark – das touristische
Mobilitätsangebot von regioMOBIL





Abb. 3: Roll up "WEINmobil"



Große-Roll-ups

Größe: 200 x 300 mm, inkl. Tragetasche

DESIGNS:



Abb. 7: Roll up XXL "Picknick"



Abb. 8: Roll up XXL "Rad"

Größe: 150 x 200 mm, inkl. Tragetasche

DESIGNS:

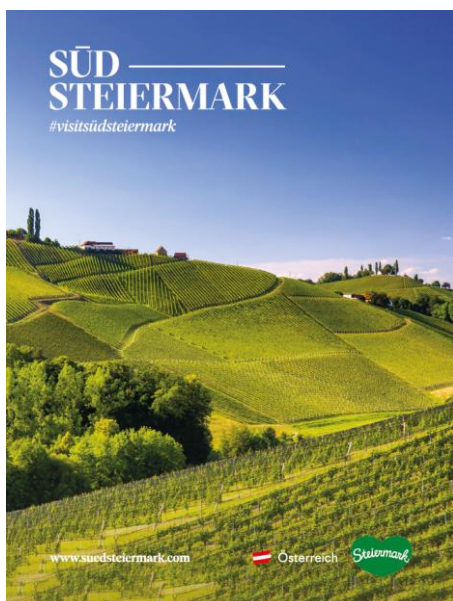


Abb. 9: Roll up XXL "Weingärten"



Abb. 10: Roll up XXL "Familie"

SÜD —————
STEIERMARK

kostenlos

Transparent

2 Stück vorhanden; Maße: 3 x 1 m; Ösenmontage



Abb. 11: Transparente "Südsteiermark"

Messepulte (beleuchtbar!)

PIXLIP GO Counter „XL“

Größe: 100 x 100 x 50 cm (B x L x T)

inkludiert:

2x Digitaldruck

Gehäuse, Fächer & Tischplatte

Tragetaschen

kostenlos



Abb. 15: Messepult
(Farbauswahl: rot, gelb, grün & schwarz)



Abb. 12: Messepult "Kulinarik"



Abb. 13: Messepult "grün"



Abb. 14: Messepult "Rad"

Messerrückwände Querformat (beleuchtbar!)

PIXLIP GO Lightbox inkl. 2x Digitaldruck, Rahmenkonstruktion, LED-Module inkl. Netzstecker, Verstrebungen, Tragetaschen, Fußplatten und allen benötigten Verbindern



Abb. 16: Messerrückwand "Weingarten" (3000 x 2500 mm)



Abb. 17: Messerrückwand "Rad" (3000 x 2500 mm)



Größe: 3000 x 2500 mm



Größe: 3000 x 2500 mm

Messerückwände im Hochformat (beleuchtbar!)

PIXLIP GO Lightbox inkl. 2x Digitaldruck, Rahmenkonstruktion, LED-Module inkl. Netzstecker, Verstrebungen, Tragetaschen, Fußplatten und allen benötigten Verbindern



Abb. 19: Messerückwand "Wandern" (2000 x 2500 mm)



Größe: 2000 x 2500 mm



Größe: 2000 x 2500 mm

SÜD ————— STEIERMARK

Tourismusverband Südsteiermark
Hauptplatz 40, 8530 Deutschlandsberg
T: +43 5 7730 | M: office@suedsteiermark.com
www.suedsteiermark.com | #visitsuedsteiermark