

## NATURPARK STEIRISCHE EISENWURZEN

### Linie 912 Admont – Hieflau – Altenmarkt bei St. Gallen – Kleinreifling

Bis zu 5 zusätzliche Kurse je Richtung durch das Gesäuse, Zuganschlüsse in Weißenbach-St. Gallen und Kleinreifling

**Linie 910 Liezen – Admont – St. Gallen – Weißenbach a.d. Enns – Altenmarkt bei St. Gallen**  
Ausweitungen über die Buchau, bis zu 4 zusätzliche Verbindungen je Richtung, Zuganschlüsse im Knoten Liezen, *Insgesamt plus 50.000 Fahrplankilometer!*

**Rufbuslinie 922 Hieflau – Landl – Gams – Palfau – Wildalpen – Hinterwildalpen**  
erweitertes Angebot mit bis zu 8 Verbindungen je Tag und Richtung, bessere Anschlüsse im Bahnhof Hieflau

## NATURPARK SÖLKTÄLER

### Linie 945 Gröbming – Stein an der Enns – St. Nikolai im Sölketal (- Schöder)

5 Verbindungen je Richtung, Anschlüsse in Stein an der Enns an die RegioBahn (nur Mo. - Fr.)

### Linie 946 Gröbming – Stein an der Enns – (Tuchmoaralm) – Breitlahnalm

2 bzw. 3 Verbindungen je Richtung, Anschlüsse in Stein an der Enns an die RegioBahn (nur Mo. - Fr.)

## NATURPARK ZIRBITZKOGEL-GREBENZEN

### Linie 873 Judenburg – Oberweg – Schmelz

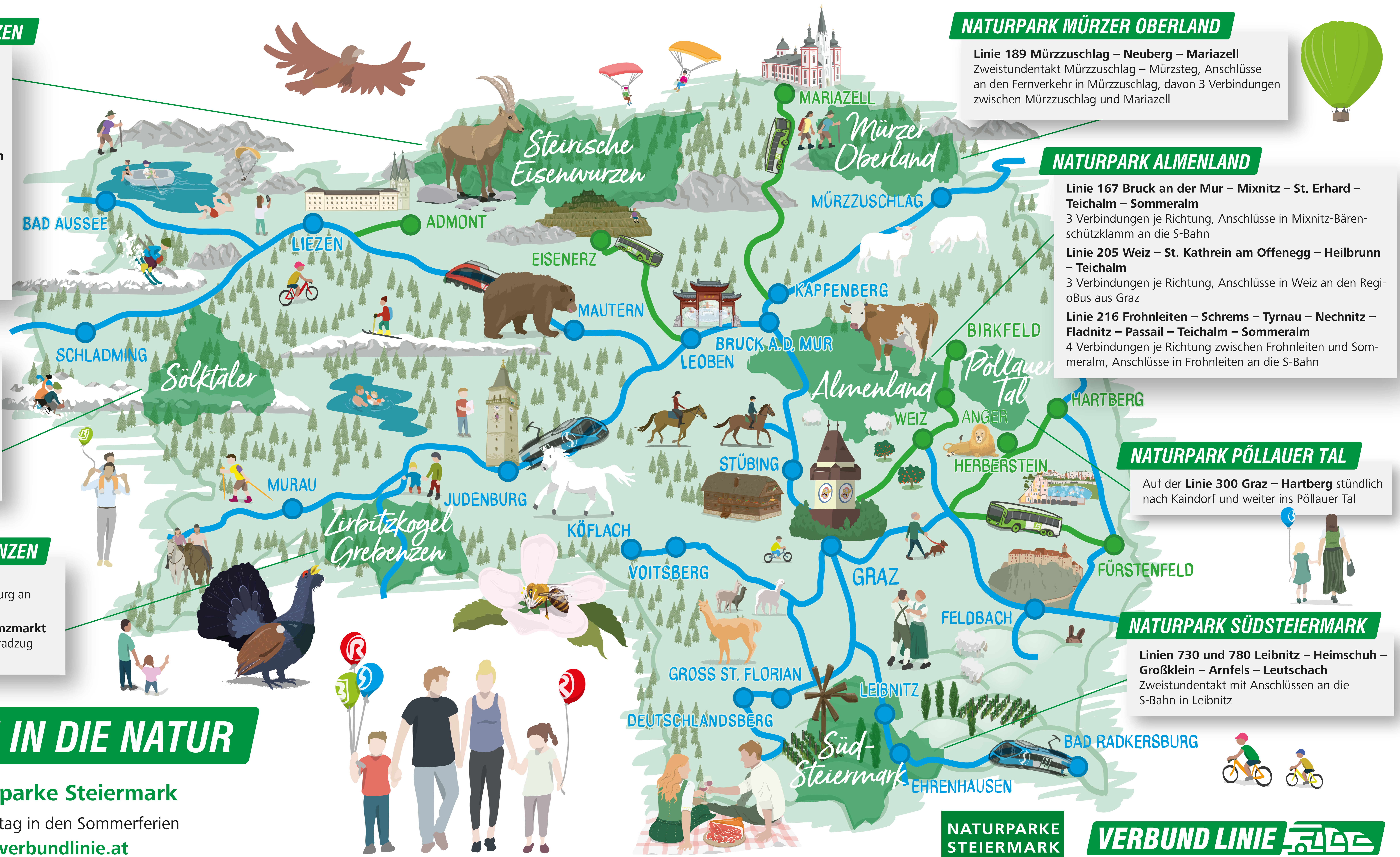
3 Verbindungen je Richtung, Anschlüsse in Judenburg an die S-Bahn

**Linie R630 Murtalbahn Tamsweg – Murau – Unzmarkt**  
Neu ist der Murradler, ein maßgeschneiderter Fahrradzug der Steiermarkbahn, unterwegs.

# MIT BUS & BAHN IN DIE NATUR

## Freizeitverkehr in die Naturparke Steiermark

Angaben für Samstag, Sonn- und Feiertag in den Sommerferien  
Fahrpläne im Detail unter: [www.verbundlinie.at](http://www.verbundlinie.at)



## NATURPARK MÜRZER OBERLAND

### Linie 189 Mürzzuschlag – Neuberg – Mariazell

Zweistundentakt Mürzzuschlag – Mürzsteg, Anschlüsse an den Fernverkehr in Mürzzuschlag, davon 3 Verbindungen zwischen Mürzzuschlag und Mariazell

## NATURPARK ALMENLAND

### Linie 167 Bruck an der Mur – Mixnitz – St. Erhard – Teichalm – Sommeralm

3 Verbindungen je Richtung, Anschlüsse in Mixnitz-Bärenschützklamm an die S-Bahn

### Linie 205 Weiz – St. Kathrein am Offenegg – Heilbrunn – Teichalm

3 Verbindungen je Richtung, Anschlüsse in Weiz an den RegioBus aus Graz

### Linie 216 Frohnleiten – Schrems – Tyrnau – Nechnitz – Fladnitz – Passail – Teichalm – Sommeralm

4 Verbindungen je Richtung zwischen Frohnleiten und Sommeralm, Anschlüsse in Frohnleiten an die S-Bahn

## NATURPARK PÖLLAUER TAL

Auf der **Linie 300 Graz – Hartberg** stündlich nach Kaindorf und weiter ins Pöllauer Tal

## NATURPARK SÜDSTEIERMARK

### Linien 730 und 780 Leibnitz – Heimschuh – Großklein – Arnfels – Leutschach

Zweistundentakt mit Anschlüssen an die S-Bahn in Leibnitz

NATURPARKE  
STEIERMARK

VERBUND LINIE